



- BUREAU D'ETUDES
- ATELIER DE REALISATION
- LABORATOIRE DE METROLOGIE



Le contrôle absolu !

## OUI SOMMES-NOUS ?

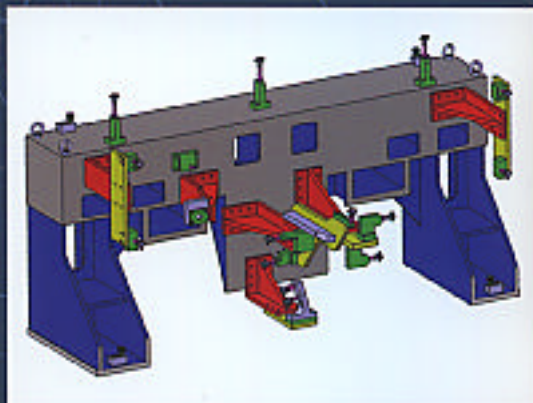
Située sur la Métropole Lilloise depuis plusieurs décennies, et fort d'une équipe de techniciens qualifiés, **Millescamps Modelage** a su s'imposer comme un acteur régional majeur dans le domaine du Montage de Contrôles Dimensionnels.

Bénéficiant d'équipements de dernière génération,

**Millescamps Modelage** est en mesure de vous apporter aujourd'hui

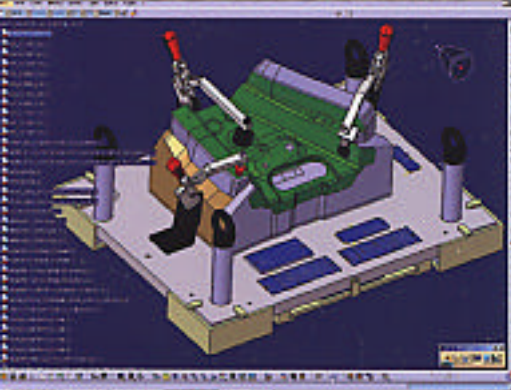
LES SOLUTIONS adaptées à toutes vos problématiques de contrôle.

De l'étude à la réalisation, chaque étape du process de fabrication d'un outillage fait l'objet de vérifications pointues, nous permettant de vous garantir une qualité irréprochable, tout en respectant les contraintes élémentaires de coûts et de délais.

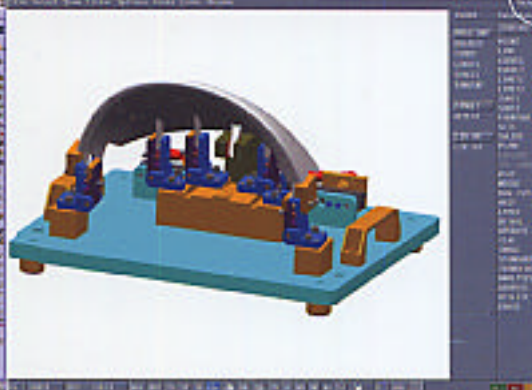


Bâti aluminium de fonderie  
> Contrôle d'un tableau de bord.

## NOS MOYENS



Catia V5  
> Contrôle d'une tôle.



Catia V4  
> Contrôle d'une visière plastique.

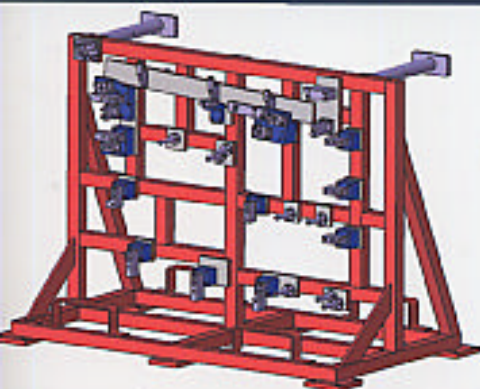


Contrôle commande numérique  
> Pour pièces unitaires et de séries.

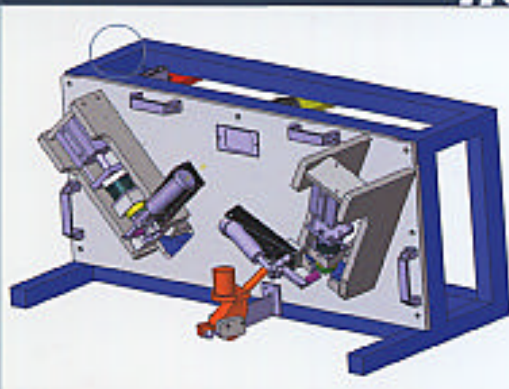




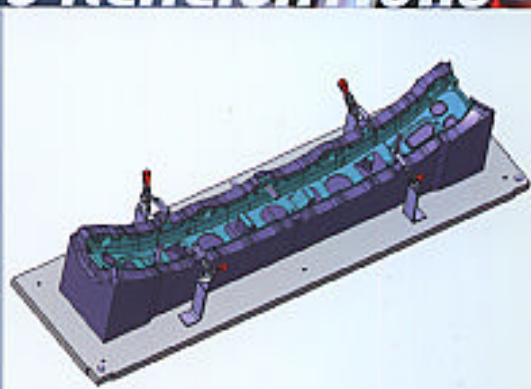
# NOS RÉALISATIONS



Bâti mécano-soudé acier ou alu  
> Contrôle d'un panneau de porte.



Outillage automatisé  
> Contrôle étanchéité ou géométrique.



Outillage usiné 3D en résine ou aluminium  
> Contrôle d'une tôle.

Millescamps Modelage s'adresse aux équipementiers, aux bureaux d'études, aux outilleurs, aux constructeurs automobiles...

## PARC MACHINES & RESSOURCES HUMAINES :

### BUREAU D'ETUDES - 3 personnes

- > CATIA V4 sur station IBM - CAO Volumique + Surfaccique
- > CATIA V5 - CAO Volumique + Surfaccique
- > WorkNC-CAD CAO Surfaccique + FAO fraisage

### MATIÈRES TRAVAILLÉES :

- Polystyrène
- Bois
- Résine usinable
- Aluminium
- Acier

### LABORATOIRE DE METROLOGIE - 3 personnes

- Contrôle de pièces unitaires et de séries.
- Vérification annuelle des machines par un organisme agréé
- Logiciel de mesure surfaccique METROLOGIQUE (Certifié automobile)
- > Salle Climatisée à 20°
- > 1 Portique CN PDLY 5 axes entièrement en granit 2000\*1200\*900 Tête CN RENISHAW PH10 Précision +/- 0.003 mm
- > 1 Colonne 3 axes Stiefelmayer - 2050\*1200\*1500 Précision suivant dimension de +/- 0.01 à +/- 0.03
- > 1 Bras 6 axes FARO Platinum - Diamètre 2400mm Précision +/- 0.035mm

### ATELIER DE REALISATION - 9 personnes

#### USINAGE Commande Numérique

- Réalisation de pièces unitaires et de petites séries.
- > FRAISEUSE CN JOB'S - 3000\*1550\*1000 - 12.000Tr/min
- > Centre d'usinage - 1016\*508\*508 10.000Tr/min

#### USINAGE Traditionnel

- > 2 Fraiseuses - 700\*300\*400
- > 1 Tour - Diamètre : 200 - Longueur : 400
- > 1 Rectifieuse plane 300\*150

#### SOUDURE

- > TIG pour l'aluminium
- > MIG et ARC pour l'acier

#### MATERIEL DIVERS

- > Scies rubans acier et bois
- > Lapidaires
- > Perceuses, Meuleuses
- > Grands marbres de travail et d'assemblage



Bras de mesure  
> Utilisable sur site.



Centre d'usinage 1016X508X508



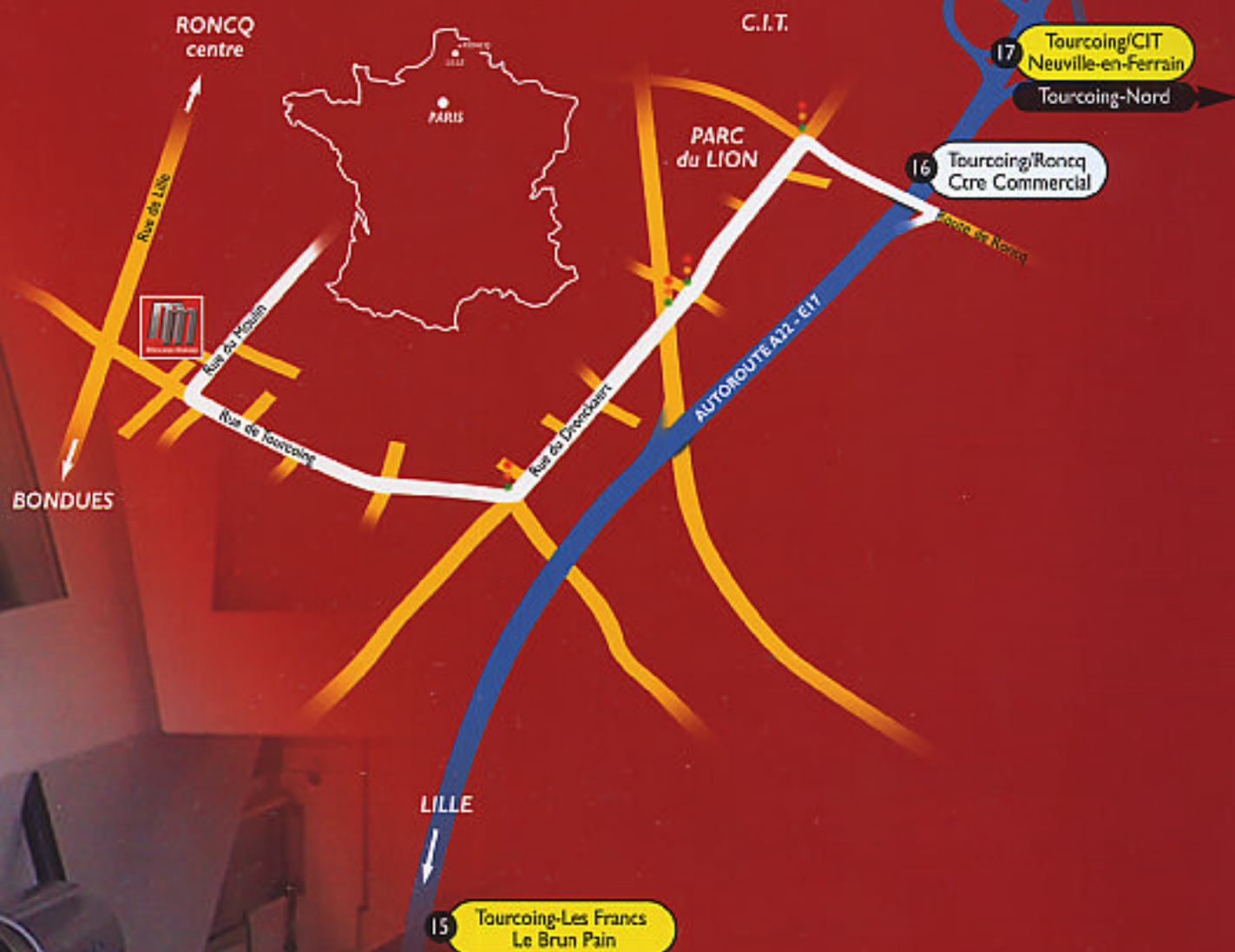
Fraisage C.N. 3000X1550X1000



# CONTACTS

- > Millescamps Martin - Dirigeant
- > Sultan Daniel - Chargé d'affaires
- > Génot Didier - Chargé d'affaires

COURTRAI  
GAND  
ANVERS



**Millescamps Modelage**

7, rue du Moulin - 59223 RONCQ

Tél. : 03 20 94 26 50 - Fax : 03 20 37 14 75

[www.millescamps.com](http://www.millescamps.com)